

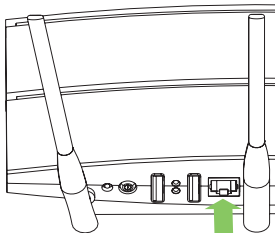
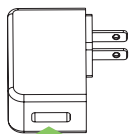
in.touch 2
HOME / MAISON



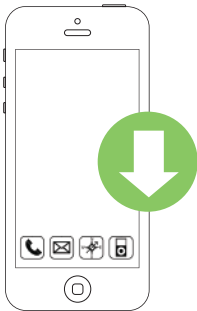
Quick Start Guide
Guide de démarrage rapide



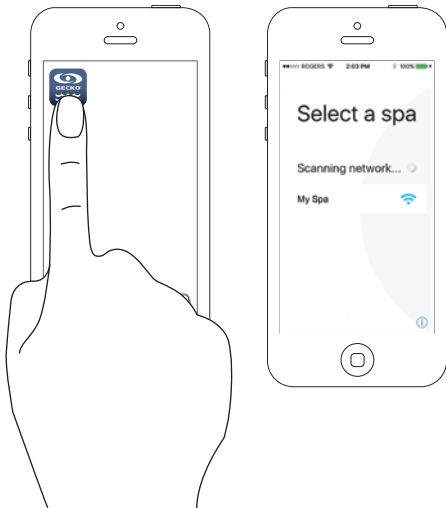
1



2



3



Troubleshooting - Dépannage

Blinking LED

Modules may be...

Out of range

Simply connect in.touch 2-home outside, close to the spa (via an extension cord for power). Router connection not needed for this test. If modules stop blinking, moving them closer to each other is the only solution.

DEL clignotant

Les modules peuvent être...

Hors de portée

Simplement brancher le in.touch2-home à l'extérieur, près du spa (à l'aide d'une rallonge électrique). La connexion au routeur n'est pas nécessaire pour ce test. Si le module arrête de clignoter, rapprocher les deux modules est la seule solution.

Blinking LED

Modules may be...

Unpaired

If the previous test did not work, proceed to pairing according to instructions in the Pairing section of the in.touch 2 Techbook.

DEL clignotant

Les modules peuvent être...

Dépariés

Si le test précédent n'a pas fonctionné, procéder à l'appariement selon la section Appariement du Techbook in.touch 2.

Green color

Port 10022 may be closed on your router. If port 10022 is open, some other configuration may be blocking access to Internet. The application will still be able to connect to your spa on your local network.

Server may be temporarily «off-line» for servicing/maintenance. Try again later.

Couleur verte

Le port 10022 de votre routeur peut être fermé. Si le port 10022 est ouvert, une autre configuration peut bloquer l'accès à l'internet. L'application devrait pouvoir se connecter à votre spa par le biais de votre réseau local.

Le serveur pourrait être temporairement « hors ligne » pour de l'entretien ou de la maintenance. Réessayer plus tard.

For additional troubleshooting or information,
refer to the in.touch 2 Techbook.

*Pour de plus amples informations sur le dépannage,
ou tout autre sujet, référez-vous au Techbook in.touch 2.*



www.geckodocs.com/accessories



450 des Canetons, Quebec City, QC Canada G2E 5W6
800.78.GECKO, info@geckoal.com
www.geckoalliance.com